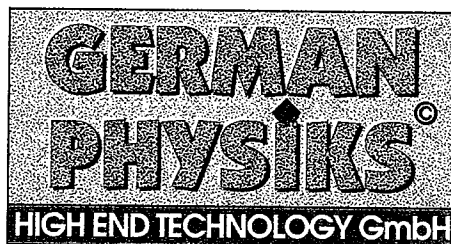


Windspiel

- med det unika rundstrålande bredbandselementet Dicks Dipol Driver.
web: www.German-Physiks.com

Topptestad i senaste numret av
The Absolute Sound:



"Detta är den mest fascinerande högtalare jag någonsin stött på och jag är hopplöst beroende av den. Tekniskt representerar den en anmärkningsvärd bedrift ..."

"Jag har spenderat mer tid på att lyssna på denna högtalare än någon annan högtalare jag testat och jag har aldrig njutit av en högtalare så mycket."

".. Windspiel högtalarna producerar en djup och rymlig ljudbild där ljudkällorna är lika precist kartlagda som positionerna på en mordplats."

"Det känns som man nästan kan ta på ljudkällorna ..."

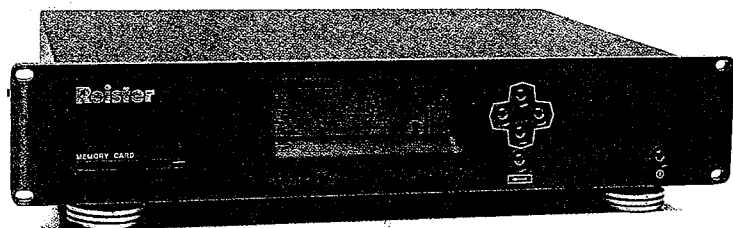
"Olik många höganalytiska högtalarsystem är Windspiel generellt antitesen till allt vad lyssningströtthet heter. Outslnligt behaglig och musikalisk och samtidigt märkligt likgiltig för använt effektsteg."

"Jag har aldrig stött på någon högtalare, elektrostater inkluderade, som kan dissikera ett inspelat framträdande så fullständigt eller kan återge akustiska instrument så övertygande."

"Den enastående upplösningen hos Windspiel var påtaglig på inspelning efter inspelning."

Dan Sweeney, The Absolute Sound, utgåva nr 113

Kontakta oss för uppgift om återförsäljare. Skicka gärna 20 kr så sänder vi en omfattande CD-Rom katalog.



ACOUSTICS COMPENSATOR™

Digital rums/högtalarprocessor och förstärkare

Från grekiska Roister, ett företag med över 20 års erfarenhet av högtalarkonstruktion. Elimineras effekten av de tidiga reflexionerna i lyssningsrummet samt korrigerar alla linjära distorsionsfenomen hos högtalaren, vilket ger stora ljudförbättringar.

Den är också en fjärrstyrd digital förstärkare och equaliser av high end kvalitet med digitala och analoga in/utgångar.

Introduktionspris: Från 39.900 kr (normalpris 48.600 kr).

Titta på: www.roister.com eller skicka 20 kr för info.

LClock Mk 2 - nu 595 kr!

Referensklocka som lyfter ljudet i Din CD-spelare.

Titta på: www.lcaudio.dk

Filterkomponenter, high end högtalarelement, mätsystem, fyndhörna mm - se vår hemsida.

Besök oss gärna på Göteborgsmässan!

GOLDEN AGE MUSIC AB - www.goldenagemusic.se

Alla priser är inklusive moms. Telefontider: Måndag - fredag 14-17. Demo och hämtning av varor: Måndag - lördag enligt överenskommelse.

Vitalisgatan 23, 441 43 Alingsås. Tel: 0322 66 50 50 Fax: 0322 66 50 51 e-post: goldenage@lfs.se

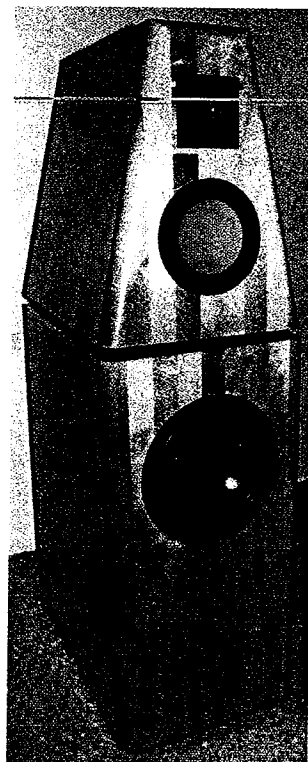
Golden Age "Dawn"

High End två-vägs-högtalare med Thiel & Partners makalösa keramiska element monterade i en kompromisslös låda. Filterkomponenter av högsta kvalitet - CFAC, MIT...

Golden Age "Noon"

Lågbasdel till "Dawn" bestyckad med ett ypperligt baselement från TC Sounds. Mäktig basåtergivning ner till 20 Hz. Passivt eller elektroniskt filter.

"Dawn" och "Noon" har sanddämpade bafflar och väggar i 5 lagers sandwichkonstruktion. Säljes färdigbyggda eller i byggsats.

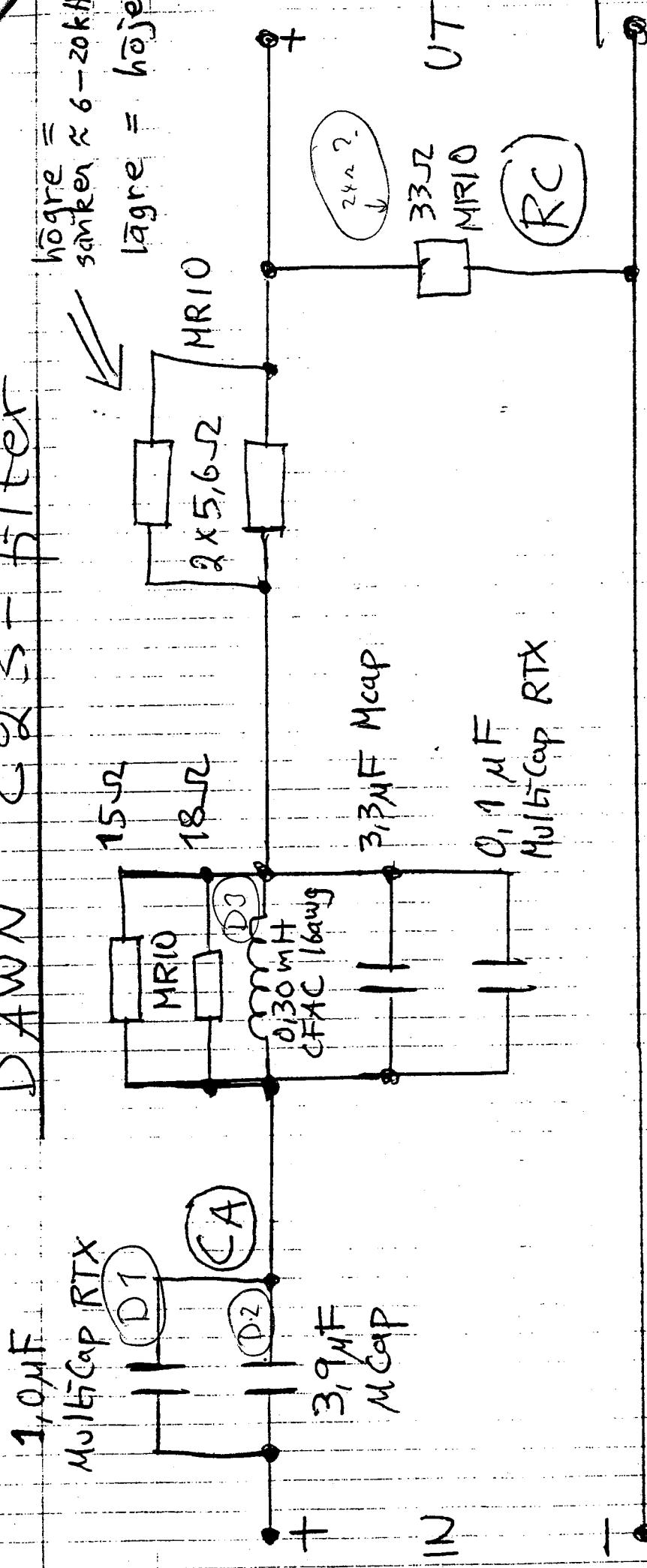


J. Peter Moncrieff om Thiels keramiska element:

"Efter att ha lyssnat på detta bas/mellan registerelement låter alla andra hopplöst röriga och färgade ..." "Thiels diskantelement håller fortfarande stand mot konkurrenternas bästa..." IAR Hotline 76-79

C23 mont
ca 20mm bakom

DAWN C23-filter



högre =
sänker ≈ 6-20kHz

lägre = högre

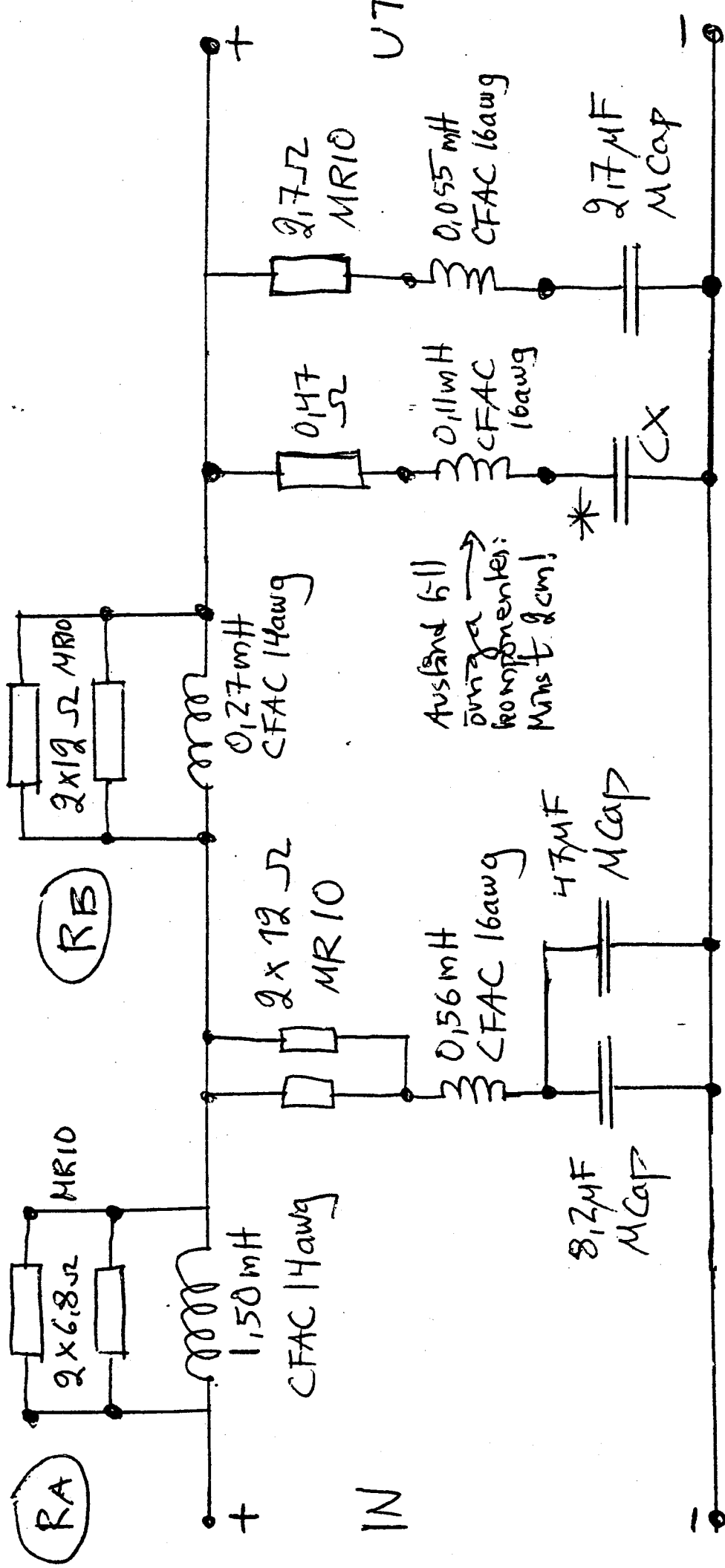
RC: ⇒ 100Ω ⇒ ≈ +1dB 2-20kHz
 ⇒ 18Ω ⇒ ≈ -1dB

CA: ⇒ 5.9µF ⇒ ≈ +1dB 1600-3000 Hz

OBS

Montera alla spolar
sö att centrumaxlarna
pekar åt olika håll.

DAWN CAZ-filter



Ausland till
 Övriga
 komponenter:
 Mns f 2cm!

- A) $\Rightarrow 2 \times 5.6 \Omega \Rightarrow +1 \text{ dB}$ 700 - 2300 Hz
- $2 \times 8.2 \Omega \Rightarrow -1 \text{ dB}$ " "
 - B) $\Rightarrow 2 \times 18 \Omega \Rightarrow +1 \text{ dB}$ 600 Hz - 1300 Hz
 - $2 \times 8.7 \Omega \Rightarrow -1 \text{ dB}$ " "

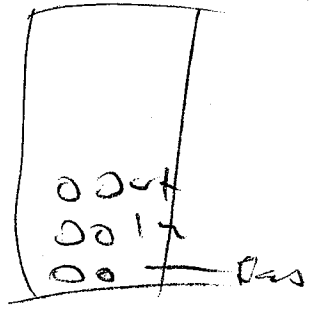
* Matchas till
 varje element
 (ca 7,2 uF)

Svart = -

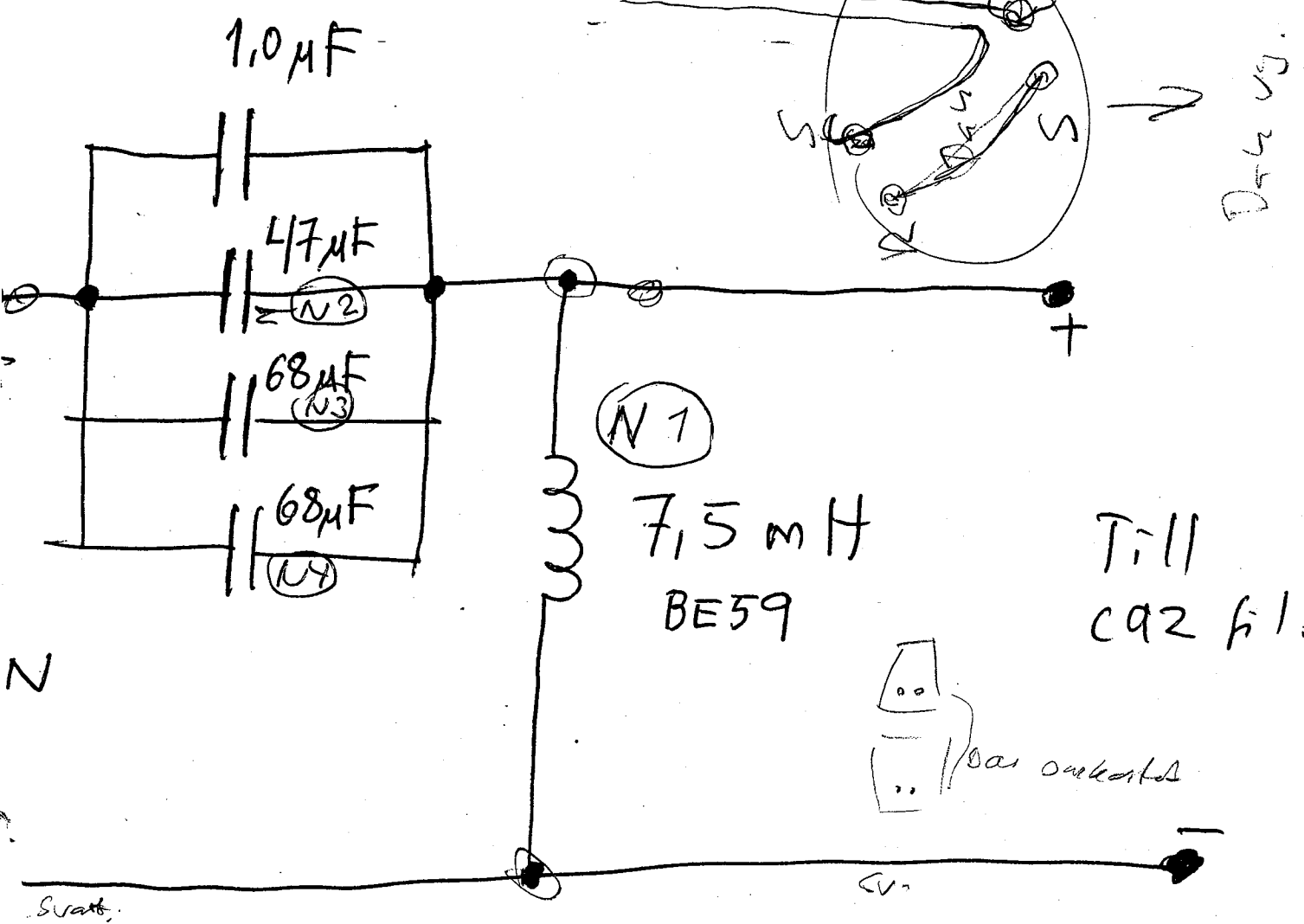
Semalvärd
text = +
Vas värd
Plott = ⊖ = Svart

Röd = vären

Högpass filter
Dawn



Kopplas innan det
övriga caz-filtert.



Dawn

Svart

Till
caz filter
bas outkast

Golden Age Music AB

Bo Medin

Vitalisgatan 23, S-441 43 Alingsås, Sweden

Tel: +46 (0)322 66 50 50 Fax: +46 (0)70 612 62 57

e-mail: mail@goldenagemusic.se

web: www.goldenagemusic.se

Byggtips Dawn / Noon

Tack för att Du har valt att bygga Dawn / Noon! Dessa är konstruerade för att konkurrera med det bästa som finns på marknaden. För att få ett bra resultat är det viktigt att inte slarva med detaljerna. Här är några tips:

Tänk på att kondensatorn Cx är matchad till varje C92:a.

Tänk på att montera alla filterdrosslar så att centrumaxlarna pekar åt olika håll.

Den lilla 0,11mH-spolen i Dawn får ej monteras närmare andra komponenter än 2-3 cm.

Övriga spolar får också gärna monteras minst 5 cm från andra spolar.

Diskantfiltret i Dawn monteras lämpligen i det sandfyllda utrymmet längst ner.

C92 och Noon-filtret monteras lämpligen på bottenplattorna närmare bakväggen.

Filterkomponenterna (utom trafospolarna) fixeras lämpligen till underlaget med smältlim. Observera dock att MultiCap RTX-kondensatorerna inte tål högre värme än 80 grader.

Om mölliat. montera gärna filtrena i externa lådor.

Om Du bygger både Dawn och Noon samtidigt monteras lämpligen högpasfiltret till Dawn ihop med resten av C92-filtret. Bygger Du Noon i ett senare skede och har Dawnfiltret internt kan högpasfiltret placeras i sanden i Noon's baffel.

Dawnlådan dämpas internt med fårull. Lägg ett lager på 5-6 cm på alla väggar, häfta fast ullen med en häftpistol. Applicera sedan ytterligare ett lager längst ner och längst upp samt på bakväggen runt basreflexröret.

Noon dämpas med ett lager fårull (eller Rockwool) på bakvägg och botten.

Tunneln in genom baffeln för C92:an kläs med ca 7mm tjock filt.

Montera C92:an så att monteringshålen sitter som ett X (dvs 45 grader från den lodräta och den vågräta axeln). Då andas C92:an bäst in i lådan.

Bafflarna fylls med finkörnigast möjliga blästersand (torr!). När allt är monterat håller man i sand i baffelutrymmet. Vibrera sedan ihop sanden genom att applicera en oscillerande slipmaskin på lådbaffel (med en träskiva emellan).

Vilket internkablage man använder är en smaksak. Själv använder vi LC Audios Teflarkabel till Dawn och Supra Ply 3,4 till baselementet.

Om Du använder både Dawn och Noon kan Dawn's låda och basreflexport fyllas helt med dämpmaterial.

Änk på att både filterkomponenter och inte minst elementen har lång inspelningstid.

För anpassning av högtalarna till elektronik, kablar, lyssningsrummet och placeringen i detta och olika tycke och smak kan tonala korrigeringar göras genom att ändra på olika motståndsvärden i filtret. Anvisningar finns på filterritningen, dessa kan även ändras mer än vad som anges i dessa exempel.

Tveka inte att höra av Dig om Du har frågor eller om Du behöver hjälp av något slag. Det viktigaste för oss är att Du blir nöjd med Dina högtalare!

Hör gärna av Dig med kommentarer och synpunkter!

Med vänliga hälsningar

Bo Medin